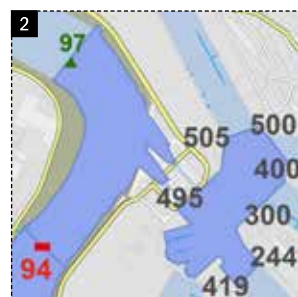


Communicatiekanalen

Het Havenbedrijf ziet toe op een efficiënte en veilige verkeersafwikkeling van de binnenvaart. Voor een vlotte communicatie vindt u hieronder een overzicht van de marifoontkanalen en telefoonnummers.

HAVEN ALGEMEEN	VHF KANAAL	
Algemeen navigatiekanaal	74	
ACC (bijzonder scheepvaartbericht)	18	
Dokmeester kaai 602 (info ligplaatsen)	63	
AAN- EN AFMELDEN HAVENGEBIED		
Schelde-Rijnkanaal (Noordlandbrug)	2	
Straatsburgdok	20	
Amerikadok vanuit of naar de Stadshaven	20	
AAN- EN AFMEREN		
Meldpunt Schelde Noord: op de Schelde benedenwaarts de Rooyersluis, aan de Scheldesteigers, in het Deurganckdok, aan de Noordzee- en Europaterminal.	2	
Meldpunt dokken: alle ligplaatsen Rechter- en Linkerscheldeoever	60	
Scheldekaaien ten zuiden van de Rooyersluis	22	
Petroleumrichtingen (Schelde)	22	
BRUGGEN		
Alle bruggen	62	
SLUIZEN		
1 Rooyersluis	T +32 3 229 72 51	22
2 Boudewijnsluis	T +32 3 229 71 47 of 46	71
Van Cauwelaertsluis	T +32 3 229 71 47 of 46	
3 Berendrechtsluis	T +32 3 229 71 40 of 41	79
Zandvlietluis	T +32 3 229 71 40 of 41	
4 Kallosluis	T +32 3 229 71 31 of 32	28
5 Kieldrechtsluis	T +32 3 229 74 70 of 71	1



Meer info
Afdeling Scheepvaartmanagement
E svm.binnenvaart@portofantwerp.com
Bijkomende actuele informatie is te vinden via de nautische berichten: www.portofantwerp.com/nl/my-poa/nautic

Afvalparken en bilgeboot

Voor de duurzame en efficiënte verzameling van scheepsafval van de binnenvaart voorziet het Havenbedrijf Antwerpen verschillende mogelijkheden. In het hele havengebied zijn er drie vaste afvalparken en op de Rechterscheldeoever kan men ook gebruik maken van de bilgeboot.

AFVALPARKEN

Rechterscheldeoever

• K75 - Noordkasteelpark

• K601 - Lillopark

Linkerscheldeoever

• K1103 - Kallopark

(wijzigt naar K1552 - Kallopark in de loop van 2018)

BILGEBOOT

T +32 3 229 73 33

(VHF kanaal 82)

Meer info

www.portofantwerp.com/afvalbeleid

Drinkwaterpunten en drinkwaterboot

Het Havenbedrijf stelt drinkwater ter beschikking van de binnenschippers. In het havengebied zijn verschillende vaste punten. Er varen bovendien drinkwaterboten die op bestelling drinkwater leveren.

VASTE DRINKWATERPUNTEN

Rechterscheldeoever

• K75 ter hoogte van meerpaal 109

• K75 ter hoogte van meerpaal 119

• K601 op Lillopark

• K620 tussen meerpalen 95 en 96 Linkerscheldeoever

• K1103 nabij Kallopark (wijzigt naar K1552 Servicekade Kallopark in de loop van 2018)

Linkerscheldeoever

• K1103

• K1550 Servicekade Kallopark

DRINKWATERBOOT

• Ten zuiden van de Boudewijnsluis

T +32 477 214 403

• Ten noorden van de Boudewijnsluis

T +32 477 214 404

Meer info

www.portofantwerp.com/drinkwaterbeleid

Walstroompunten

In samenwerking met andere partners werd een eenvormig walstroomstelsel voor de binnenvaart in Vlaanderen uitgewerkt. Momenteel zijn er 2 walstroomlocaties in beheer van het Havenbedrijf Antwerpen.

WACHTDOK DER LICHTERS, NOORDKASTEEL

• 7 kasten (max. 63A) voor binnenvaart aan K75

• 2 kasten (max. 125A) voor tankvaart aan K82

KATTENDIJKDOK-WESTKAAI:

• 3 kasten (max 400A) voor riviercruises aan K15 & K16

Registreren kan op www.portofantwerp.com/walstroom. Daarna kunt u tegen een tarief van 0,27 €/kWh gebruik maken van deze dienst.

Eind 2018 wordt één nieuwe walstroomlocatie voorzien:

• 15 kasten met elk 2 aansluitingspunten (max. 63A), ter hoogte van De Zouten, Kanaaldok B2

De walstroomlocaties aan Kattendijkdok-Oostkaai, Asiadok en Willemdok worden beheerd door de stad Antwerpen. Betaalkaarten: Stadhavendienst, gelijkvloers Felixpakhuis, T +32 3 338 93 14

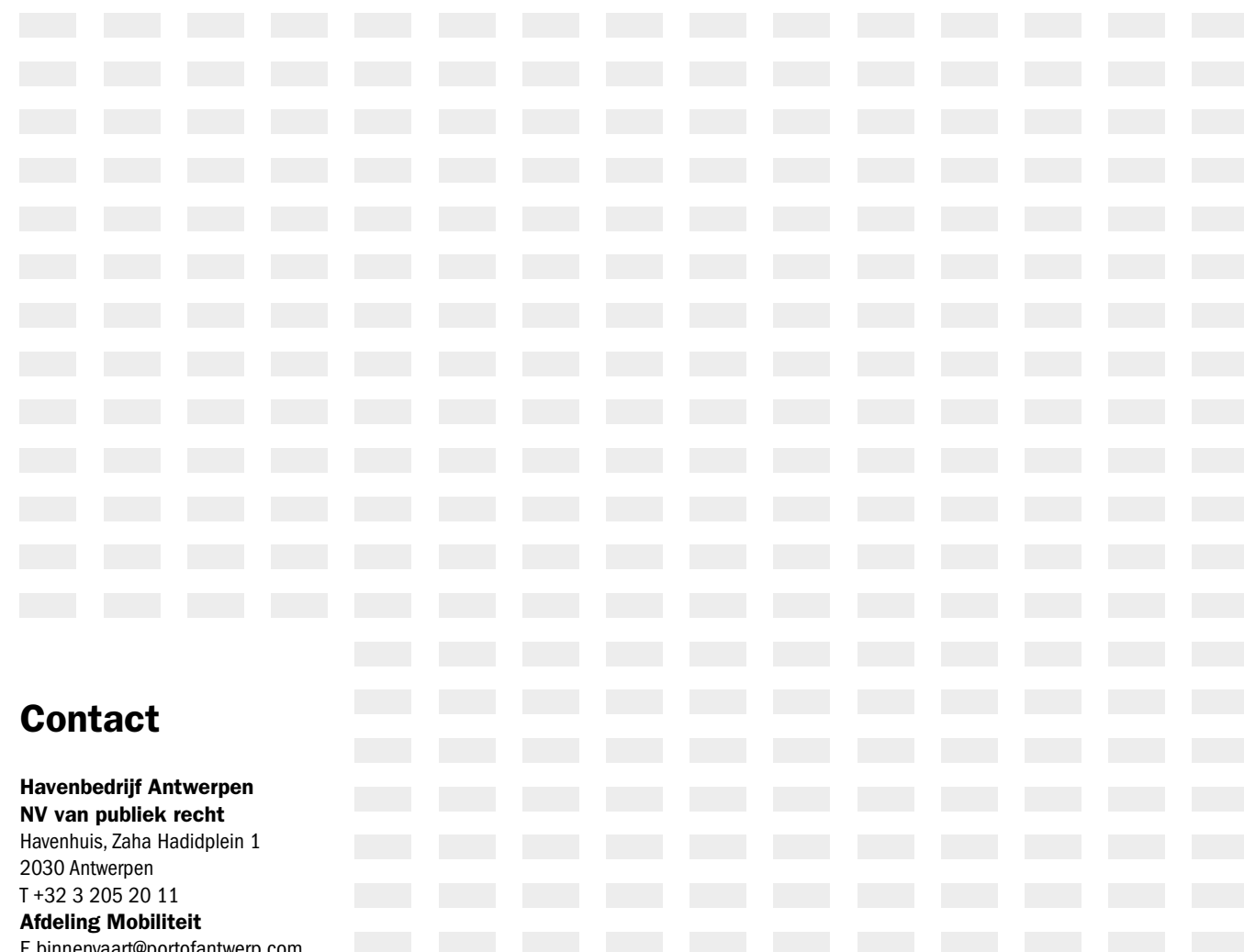
Meer info

www.portofantwerp.com/walstroom

Op www.binnenvaartservices.be staat de meest actuele informatie m.b.t. walstroom, afvalinzameling en drinkwater voor binnenschepen in Vlaanderen. De beschikbaarheid van de walstroomaansluitpunten kan hier in real time geraadpleegd worden.



Communicatie & diensten binnenvaart



Contact

Havenbedrijf Antwerpen NV van publiek recht
Havenhuis, Zaha Hadidplein 1
2030 Antwerpen
T +32 3 205 20 11
Afdeling Mobiliteit
E binnenvaart@portofantwerp.com



Blijf op de hoogte!
Operationele Nieuwsbrief Binnenvaart
www.portofantwerp.com/nl/nieuwsbrief-biva-nl



Wachtplaatsen kegelschepen

- tankvaart zonder blauwe kegel
- tankvaart met 1 blauwe kegel
- tankvaart met 2 blauwe kegels
- tankvaart met 1 of geen blauwe kegel
- ligplaats 2dehands voertuigen, 20m veiligheidszone voorzien

Havenkaart Binnenvaart

- Walstroomvoorziening (toekomstig)
- Walstroomvoorziening (huidig)
- Afvalservicekade met drinkwaterpunt
- Drinkwaterpunt
- Autosnelweg
- (Ontsluitings)weg
- Controlezone
- Water
- Groene ruimte
- Woonkern
- Havengebied

0 550 1.100 2.200 m

Bron: havenGIS
Uitgave: Februari 2018
© 2018 Port of Antwerp

E19 (NL) Rotterdam
E34 (NL) Eindhoven
(D) Ruhrgebiet

E31 (D) Aachen, Köln
E34 (NL) Eindhoven
(D) Ruhrgebiet

E17 Gent
(F) Lille, Paris

A12 Brussel
(via Boom)

E19 Brussel / Mons
(F) Paris

Luchthaven
Deurne