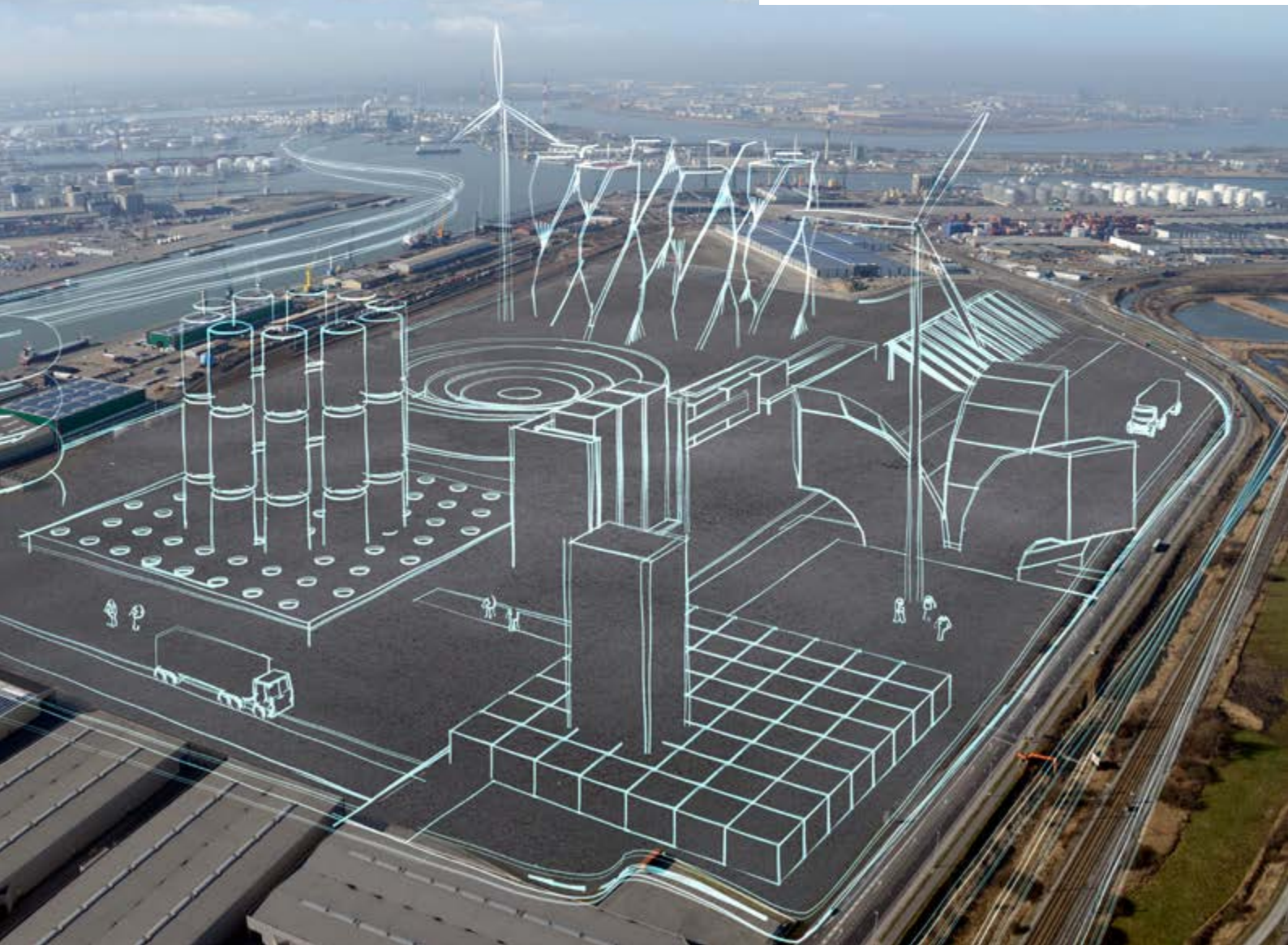


Exclusieve investerings- opportuniteit in Antwerpen

Churchill Industriële Zone



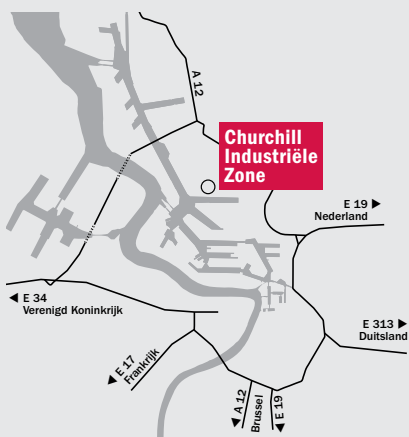
ANTWERPEN IN WEST-EUROPA



ANTWERPEN IN BELGIË



HAVENGEBIED ANTWERPEN



In het hart van Europa

- ▶ Multifunctionele, duurzame wereldhaven
- ▶ Maritiem, industrieel en logistiek platform
- ▶ Knooppunt Europese intermodale verbindingen en pijpleidingen
- ▶ De grootste geïntegreerde (petro) chemische cluster van Europa
- ▶ Feiten en cijfers:
www.portofantwerp.com/nl/publications/brochures-kaarten/cijferboekje-2017

Wij bieden

- ▶ Unieke investeringsmogelijkheid
- ▶ Concessiegrond in totaliteit of in delen
- ▶ Multipurpose site
- ▶ Locatie middenin een uitgebouwde industriële omgeving
- ▶ Potentiële wisselwerking met andere stakeholders
- ▶ Clusterversterkende mogelijkheden
- ▶ Competitief voordeel voor nieuwe en bestaande bedrijven
- ▶ Uitstekende multimodaal ontsloten site
- ▶ Mogelijkheid tot watertoegang
- ▶ Begeleiding investeringsproces
– expertise – one stop shop

Churchill Industriële Zone

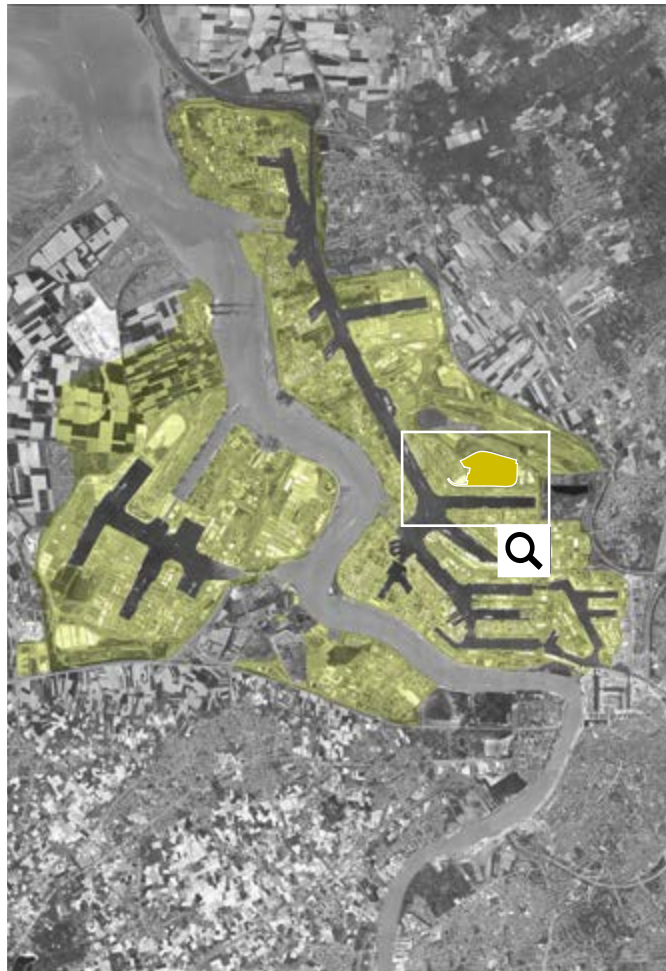
Unieke, strategische locatie

Voor innovatieve,
industriële projecten

Ca 88 ha

Lengte ca 1.100 m,
breedte ca 800 m

Centrale locatie in
havengebied – Churchilldok



Wij zoeken



**CIRCULAIRE
ECONOMIE**



**ENERGIE
TRANSITIE**



**DUURZAME
ONTWIKKELINGEN**



**INNOVATIEVE
OPLOSSINGEN**



DIGITALISERING



INDUSTRIE 4.0

- ▶ Innovatieve, industriële activiteiten
- ▶ Werkgelegenheid
- ▶ Toegevoegde waarde
- ▶ Versterking en diversificatie van de huidige industriële cluster
- ▶ Optimale modal shift

Onze timing

Voor voorwaarden en verloop
van de procedure:

[www.portofantwerp.com/nl/
Churchill-Industrial-Zone](http://www.portofantwerp.com/nl/Churchill-Industrial-Zone)

**www.portofantwerp.com/nl/
Churchill-Industrial-Zone**

Contact

**HAVENBEDRIJF ANTWERPEN
NV VAN PUBLIEK RECHT**

Havenhuis

Zaha Hadidplein 1
2030 Antwerpen

België

T + 32 3 205 20 18

investmentpolicy@portofantwerp.com



**Senior consulent
investeringsbeleid**

Isabelle Van Looy

T +32 3 229 67 97

E isabelle.vanlooy@portofantwerp.com